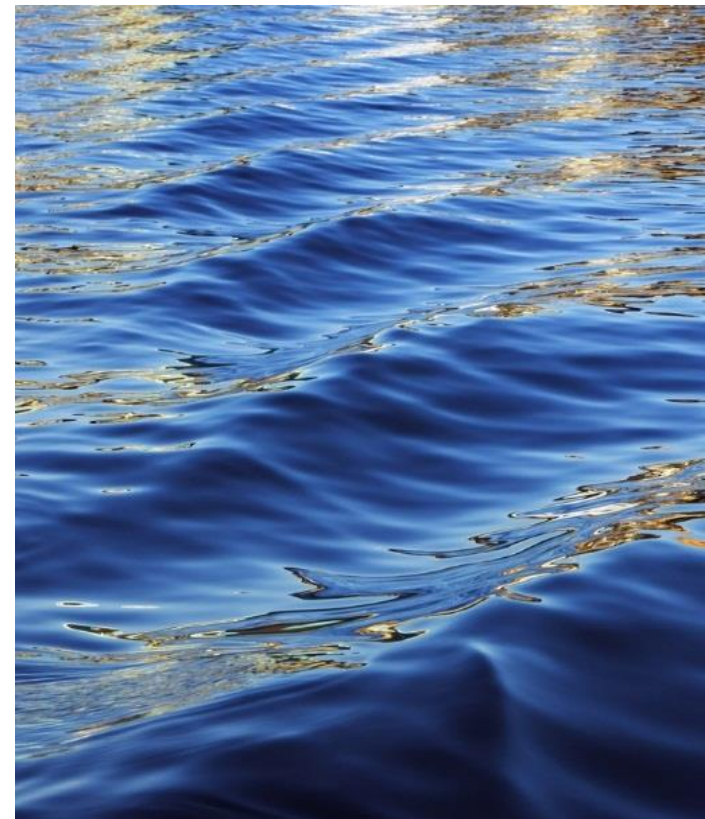




彰化縣 璨樹颱風情資研判- 第2報

2021.09.10. 14:00



雲林科技大學

颱風動態

颱風名稱：第14號 璨樹(CHANTHU) 強烈颱風

中心位置：北緯 17.4 度，東經 123.7 度。

速度：每小時19轉15公里速度

行進方向：向 北北西 行進

近中心最大風速：53 公尺/秒 (16級風)

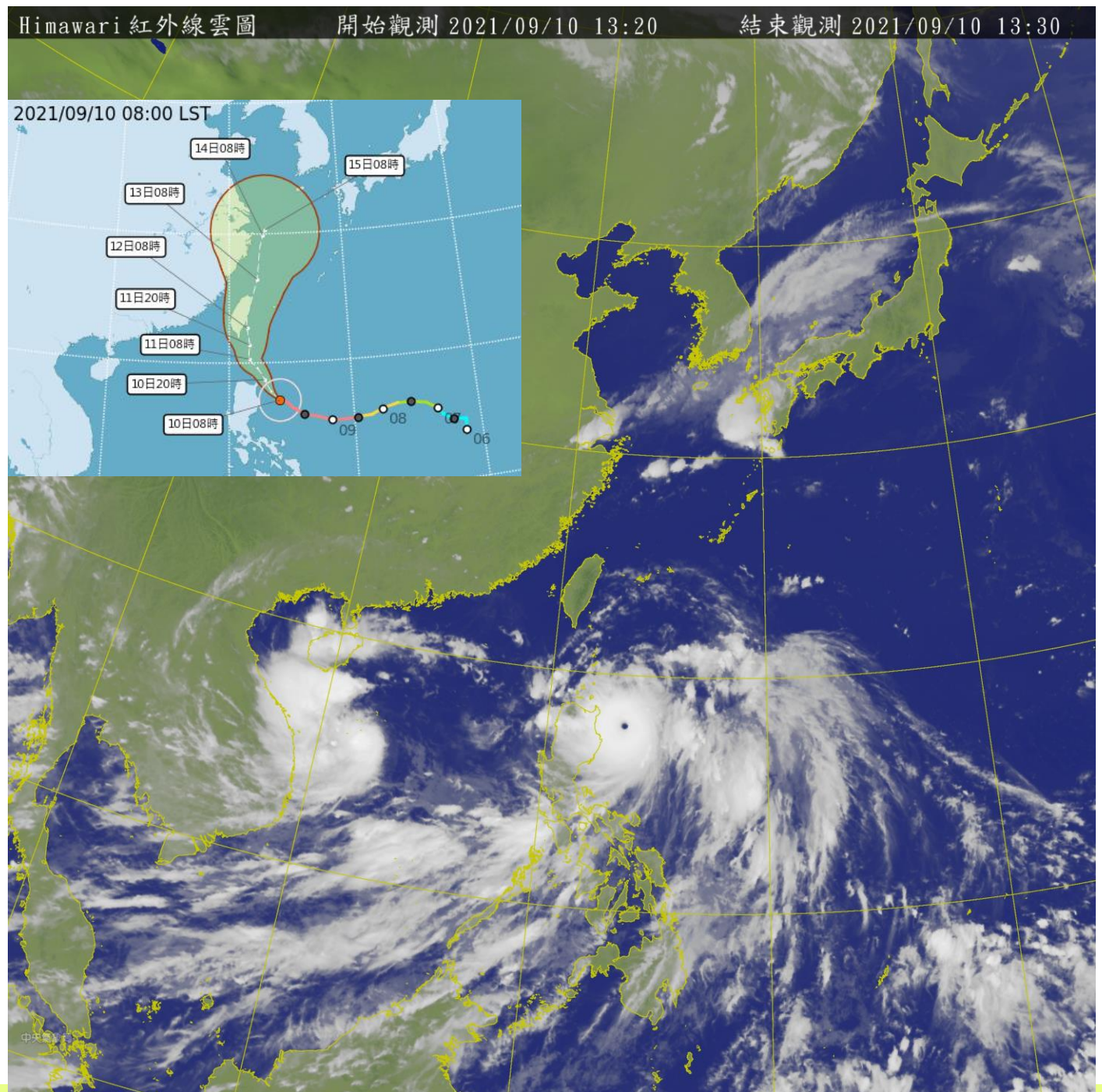
瞬間最大風速：65 公尺/秒 (17級風)

七級暴風半徑：180 公里

十級暴風半徑：60 公里

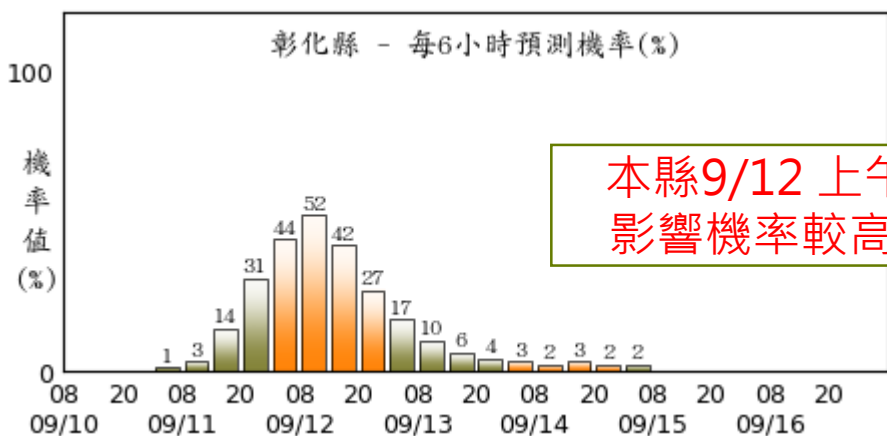
√依據中央氣象局資料第14號璨樹颱風中心目前位於鵝鑾鼻南南東方約580公里海面上，向北北西行進。

√颱風登陸時強度預計仍維持強颱下限至中颱上限等級。



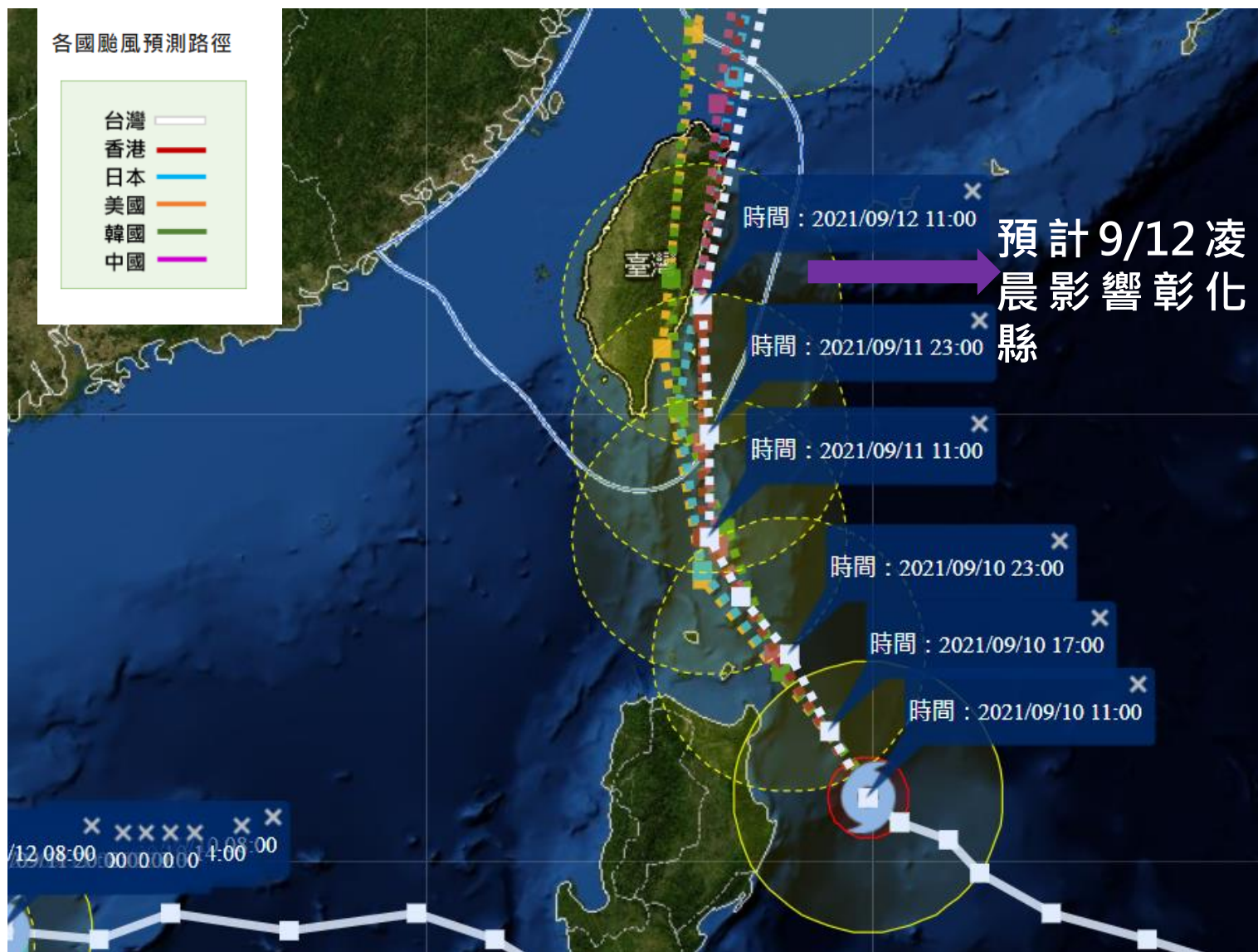
路徑潛勢與預計影響時間

颱風七級暴風圈通過彰化縣之每6小時預測機率值



本縣9/12 上午
影響機率較高

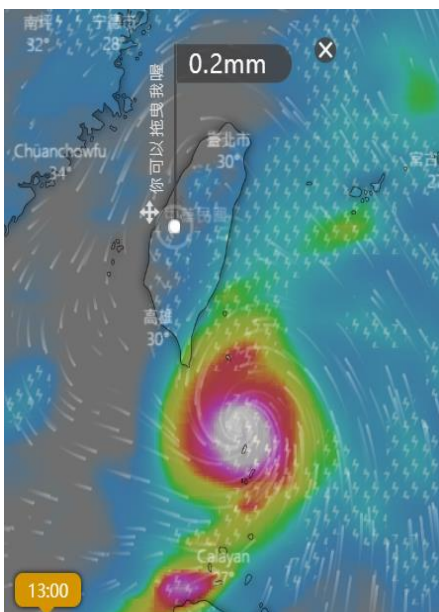
- 依據各國路徑資料顯示強烈颱風璨樹暴風圈將於9/12(日)凌晨開始影響彰化縣。
- 各國官方預測12日通過東半部近海至台灣陸地機率較高。



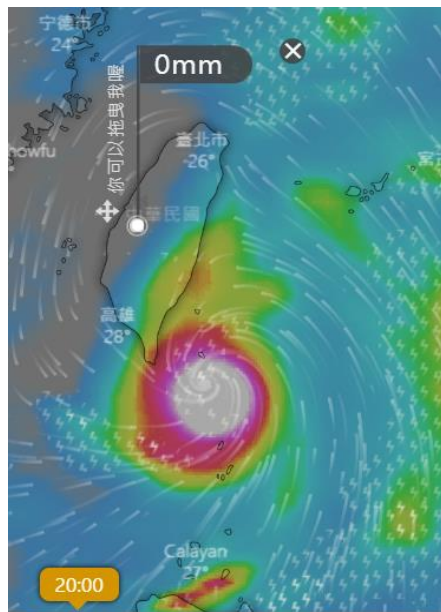
數值模式預報(windy)

- 根據windy(歐洲模式)製作之資料，**預估9/12(日) 凌晨至晚間開始影響彰化縣**，**9/13(一)凌晨颱風開始遠離陸地**。

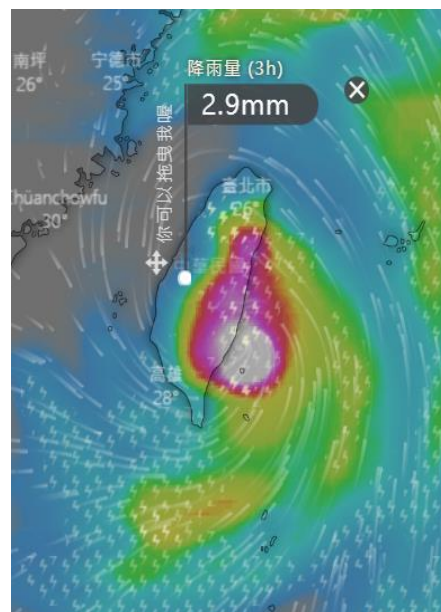
9/11(六) 14:00



9/11(六) 20:00



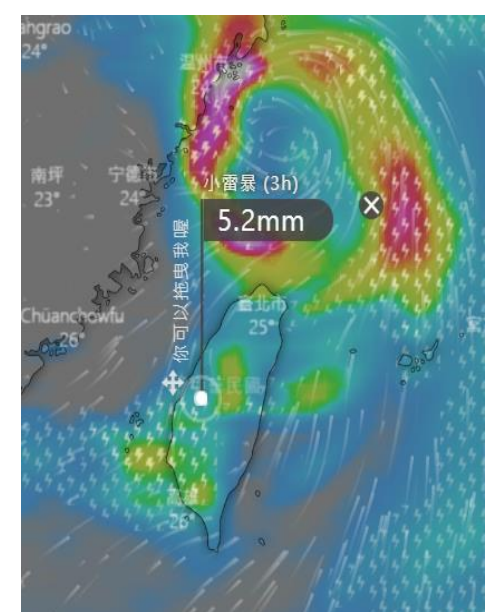
9/12(日) 8:00



9/12(日) 20:00



9/13(一) 5:00



降雨趨勢預測(NCDR)

根據NCDR(全球模式)製作之資料，本縣主要受到颱風影響而有明顯降雨的時間為9/12(日)，降雨主要以山線地區為較高，約50-70毫米，需注意陣風及降雨造成之淹水。

MPAS 雙週預報

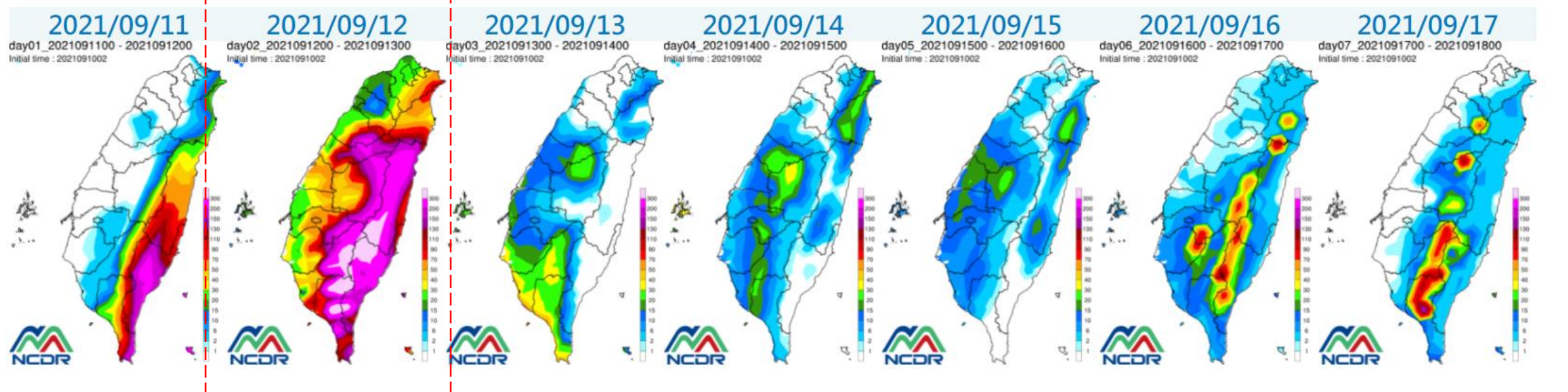
全球模式MPAS，模式解析度60-15km



2021090918

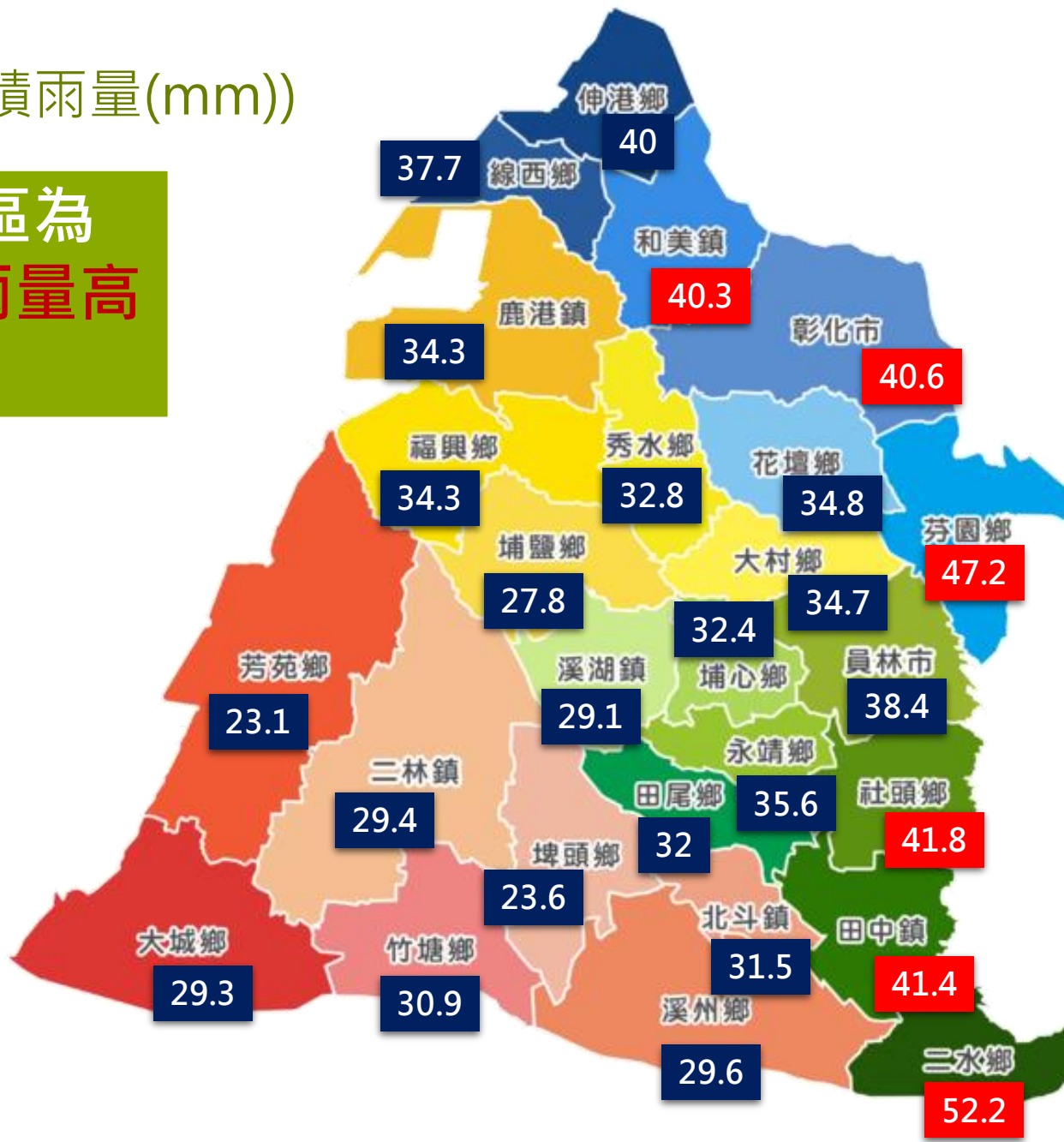
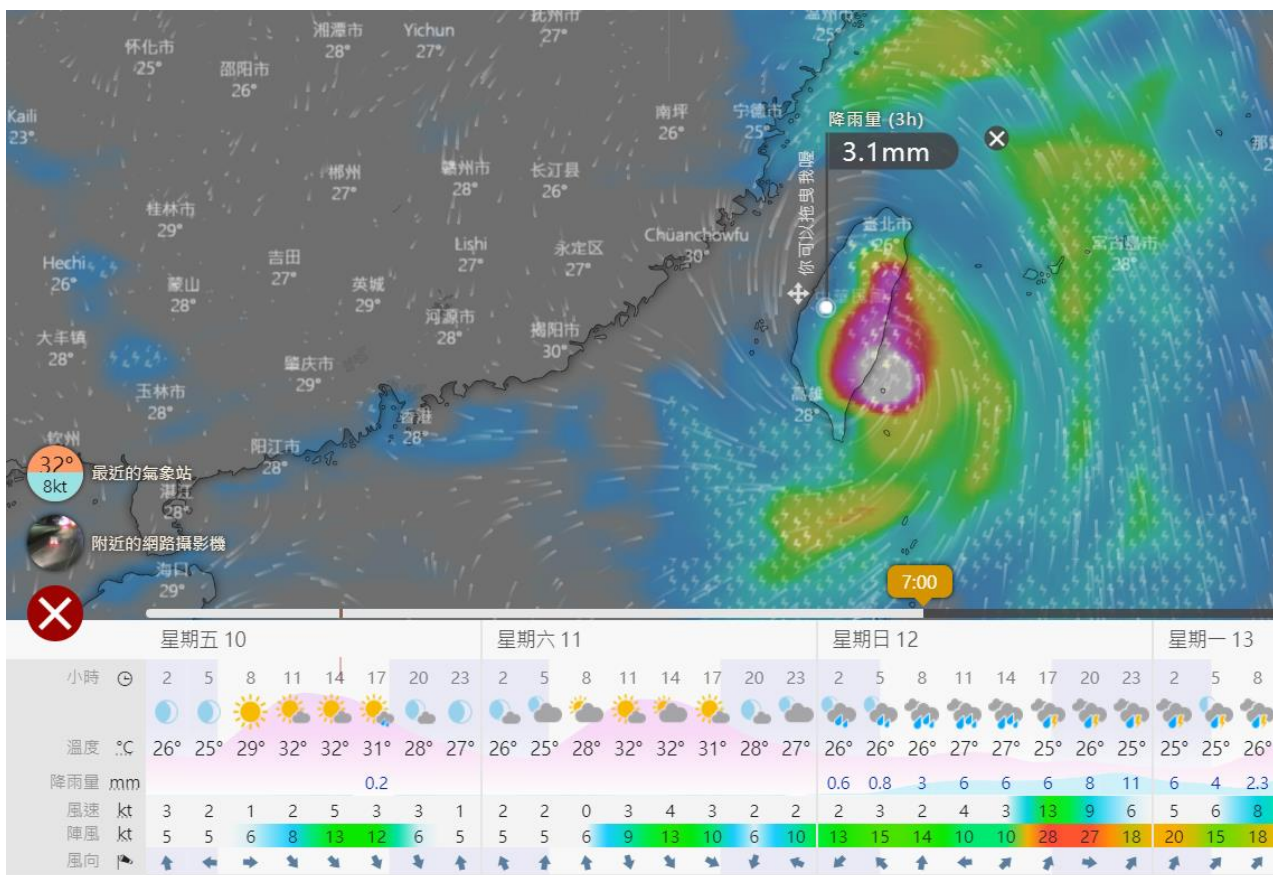


SELECT



各鄉鎮市降雨預報(9/12之24小時累積雨量(mm))

□依據windy降雨預測，本縣降雨熱區為
山線鄉鎮(芬園、田中、二水等)，雨量高於海線及平原。



總結

- 依據各國路徑資料顯示強烈颱風璨樹暴風圈將於9/12(日)凌晨開始影響彰化縣。
- 根據windy(歐洲模式)製作之資料，預估9/12(日) 凌晨至晚間開始影響彰化縣，9/13(一)凌晨颱風開始遠離陸地。
- 根據NCDR及歐洲模式製作之資料，本縣主要受到颱風影響而有明顯降雨的時間為9/12(日)，降雨主要以山線地區為較高。
- 整體上來看，璨樹颱風對彰化縣之影響較小，預測應不會達到淹水或坡地災害警戒，但仍需提醒民眾做好防颱工作。



敬請指教

